

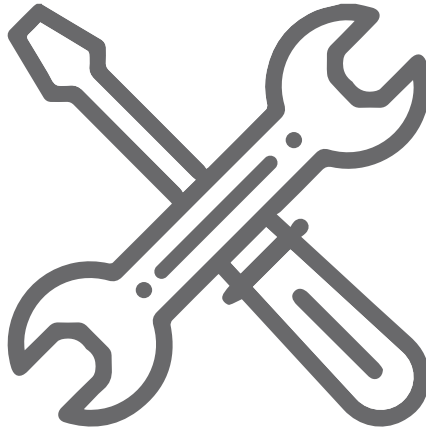
Houtkachels en Houthaarden

RENY[®]
SINDS 1975

Reparatie handleiding pagina 2 t/m 11..... 

Reparaturanleitung Seite 12 t/m 21..... 

Repair manual page 22 t/m 31..... 

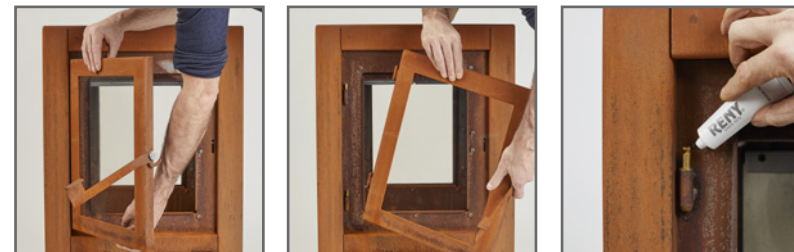


INHOUD

1. Invetten scharnieren	3
2. Monteren vonkenvanger	3
3. Monteren vonkenvanger Fennek/Quercus	4
4. Monteren plateau Quaruba	5
5. Wisselen open of dicht raampaneel Quaruba	6
6. Monteren betonnen wandstenen Quaruba	7
7. Monteren hitteschild buitenkant brandkamer Quaruba	8
8. Vervangen glas raampaneel Quaruba	8
9. Vervangen glas raampaneel Fennek	10
10. Vervangen glas raampaneel Quercus	11

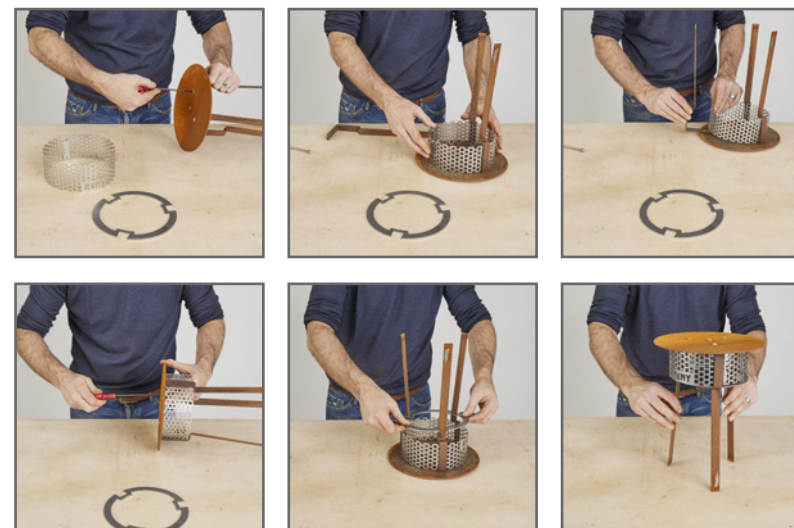
1. Invetten scharnieren

Smeer één keer per half jaar de scharnieren van de deur. Til hiervoor de deur naar boven toe uit de kachel. Vet vervolgens de scharnierpennen in met **het bijgeleverde kopervet**. Dit voorkomt dat de scharnieren vast gaan zitten en als gevolg daarvan afbreken.



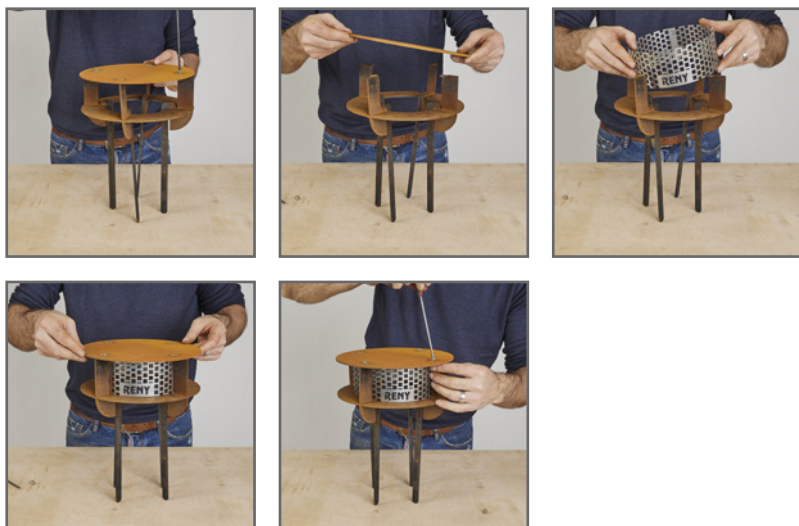
2. Monteren vonkenvanger Piquia/Quaruba

Schroef met een inbussleutel één pootje los van de deksel. Plaats vervolgens de vonkenvanger tussen de andere pootjes. Schuif het losse pootje terug op zijn plek en schroef deze weer vast. Plaats als laatste de afsluitring (niet bij de Piquia) onder tegen de vonkenvanger. Het geheel kan nu boven op het rookkanaal geplaatst worden. Druk de regenkap helemaal naar beneden, totdat deze niet verder kan. Zorg dat het geheel mooi recht op het rookkanaal staat.



3. Monteren vonkenvanger Fennek/Quercus

Schroef met een inbussleutel het deksel los. Plaats vervolgens de vonkenvanger tussen de pootjes. Plaats het deksel terug en schroef deze weer vast. Het geheel kan nu boven op het rookkanaal geplaatst worden. Druk de regenkap helemaal naar beneden, totdat deze niet verder kan. De rand van het rookkanaal valt in de uitsparing van de pootjes van de regenkap. Zorg dat het geheel mooi recht op het rookkanaal staat.



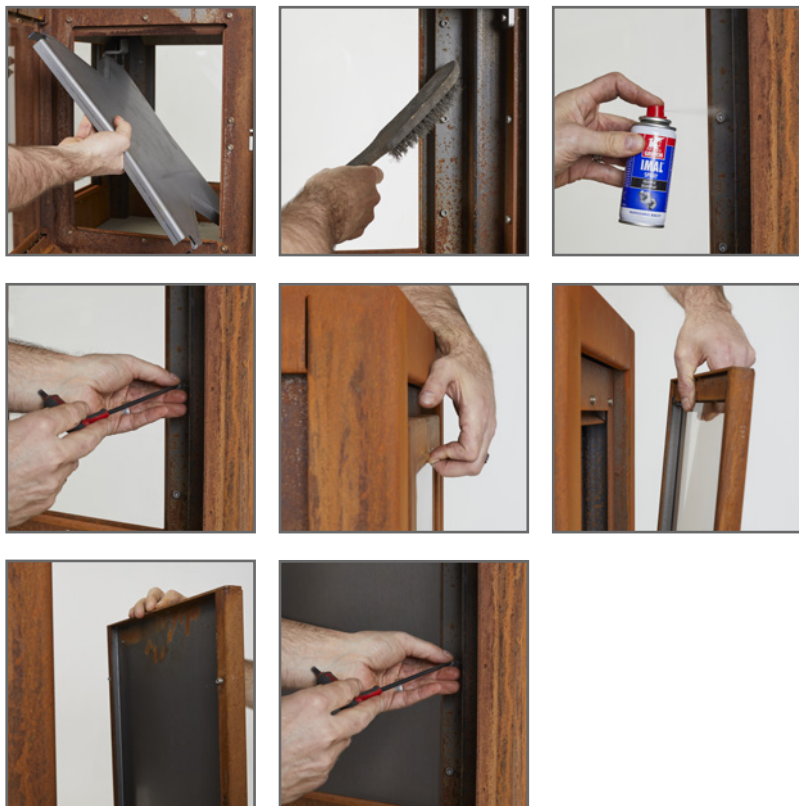
4. Monteren plateau Quaruba

Begin met het verwijderen van de vlamplaat bovenin de Quaruba. Haal vervolgens de betonnen vloerdelen eruit. **TIP: Onder het logo zit een gat om het beton wat naar boven te drukken met een schroevendraaier.** Kantel de kachel en leg deze voorzichtig op een paar houtblokken. Verwijder de vier stelbouten uit de poten van de kachel. Plaats vervolgens het plateau en draai dezelfde bouten weer terug. Zet deze goed vast met behulp van een steek- ring- of dopsleutel, maat 13mm. Zet de kachel weer recht en plaats de betonnen vloerdelen en de vlamplaat terug.



5. Wisselen open of dicht raampaneel Quaruba

Begin met het verwijderen van de vlamplaat bovenin de Quaruba. Maak de schroeven schoon met een staalborstel en spuit deze in met kruipolie. Spuit de olie rijkelijk achter de kop van de schroef en het plaatwerk, zodat de schroefdraad vol loopt. Laat dit een kwartier inwerken. Schroef vervolgens het raampaneel los. **Let op dat je bij de laatste schroef het paneel vasthoudt, zodat deze niet op de grond valt.** Schroef het nieuwe raampaneel eerst met de onderste schroeven vast. Verwijder daarna de studs en plaats ook daar schroeven om het paneel helemaal vast te zetten. Plaats vervolgens de vlamplaat weer terug.



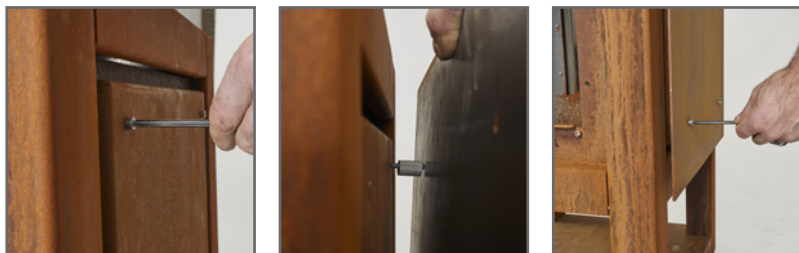
6. Monteren betonnen wandstenen Quaruba

Begin met het verwijderen van de vlamplaat bovenin de Quaruba. Haal vervolgens de betonnen vloerdelen eruit. **TIP: Onder het logo zit een gat om het beton wat naar boven te drukken met een schroevendraaier.** Plaats vervolgens het u-profiel op de achterwand en zet deze vast met de meegeleverde langere M6 schroeven. Plaats vervolgens de betonnen wandstenen. Daarna kunnen de betonnen vloerdelen teruggelegd worden. Originele vloerdelen moeten 30mm ingekort worden, zodat de wandstenen achter de vloerdelen opgesloten zitten. Er kan bij een nalevering ook voor gekozen zijn om de wandstenen af fabriek in te korten. De wandstenen komen dan boven op de vloerdelen te staan. De vloerdelen hoeven dan niet ingekort te worden. Plaats tot slot de vlamplaat weer terug.



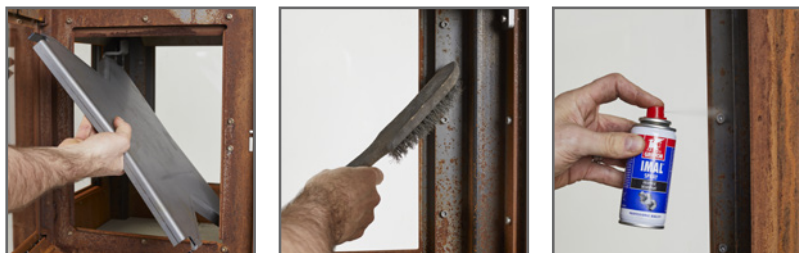
7. Monteren hitteschild buitenkant brandkamer Quaruba

Verwijder de vier korte M6 schroeven uit het dichte paneel. Monteer het hitteschild met de afstandhouders er tussen op het dichte paneel. Gebruik hiervoor de meegeleverde langere M6 schroeven.



8. Vervangen glas in raampaneel Quaruba

Begin met het verwijderen van de vlamplaat bovenin de Quaruba. Maak de schroeven schoon met een staalborstel en spuit deze in met kruipolie. Spuit de olie rijkelijk achter de kop van de schroef en het plaatwerk, zodat de schroefdraad vol loopt. Laat dit een kwartier inwerken. Draai vervolgens het raampaneel los. **Let op dat je bij de laatste schroef het paneel vasthoudt, zodat deze niet op de grond valt.** Verwijder de glasklemmen met een schroevendraaier en tang. Maak het raampaneel goed schoon voordat de nieuwe ruit plaatst wordt. Controleer of de ruit vlak ligt en niet wiebelt. Dit is belangrijk om ruitbreuk te voorkomen. Schuif de ruit helemaal naar beneden in het raampaneel. Plaats de glasklemmen terug. Schroef het paneel eerst met de onderste schroeven vast. Verwijder de studs en plaats ook daar schroeven om het paneel helemaal vast te zetten. Plaats vervolgens het hitteschild terug

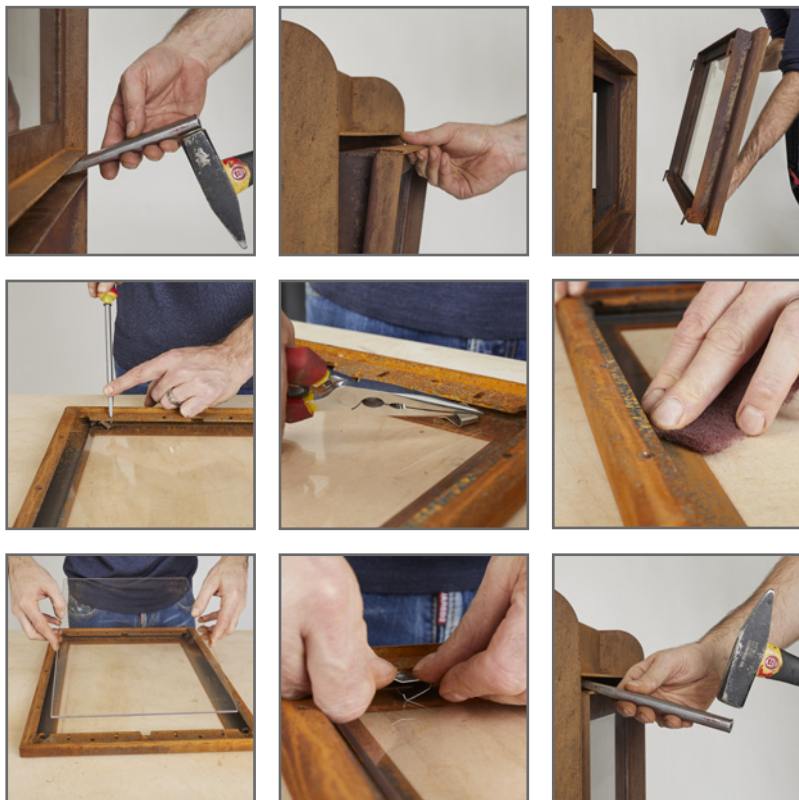


Zie ook volgende bladzijde



9. Vervangen glas in raampaneel Fennek

Tik met een hamer en beitel het paneel naar boven toe los. Verwijder het raampaneel door deze zo ver mogelijk naar boven te tillen en tegelijk naar je toe te trekken. Verwijder de glasklemmen met een schroevendraaier en tang. Maak het raampaneel goed schoon voordat je de nieuwe ruit plaatst. Controleer of de ruit vlak ligt en niet wiebelt. Dit is belangrijk om ruitbreuk te voorkomen. Schuif de ruit helemaal naar beneden in het raampaneel. Plaats de glasklemmen terug. Plaats vervolgens het paneel van boven naar beneden weer terug. Tik met een hamer en beitel het raampaneel weer terug op zijn plek. Controleer of het raampaneel mooi recht zit en of de opening boven het paneel ongeveer 20mm bedraagt.



10. Vervangen glas in raampaneel Quercus

Tik met een hamer en beitel het paneel naar boven toe los. Verwijder het raampaneel door deze zo ver mogelijk naar boven te schuiven en tegelijk naar je toe te trekken. Verwijder de glasklemmen met een schroevendraaier en tang. Maak het raampaneel goed schoon voordat je de nieuwe ruit plaatst. Controleer of de ruit vlak ligt en niet wiebelt. Dit is belangrijk om ruitbreuk te voorkomen. Schuif de ruit helemaal naar beneden in het raampaneel. Plaats de glasklemmen terug. Plaats vervolgens het paneel van boven naar beneden weer terug. Tik met hamer en beitel het raampaneel weer terug op zijn plek. Controleer of het raampaneel mooi recht zit en of de opening boven het paneel ongeveer 15mm bedraagt.



INHALT

1. Scharniere fetten	13
2. Funkenfänger einbauen	13
3. Funkenfänger Fennek/Quercus einbauen	14
4. Plateau Quaruba montieren	15
5. Tauschen offene oder geschlossene Seitenwand Quaruba	16
6. Montieren Betonwandsteinen Quaruba	17
7. Hitzeschild außenseite Quaruba montieren	18
8. Glasscheibe Quaruba ersetzen	18
9. Glasscheibe Fennek ersetzen	20
10. Glasscheibe Quercus ersetzen	21

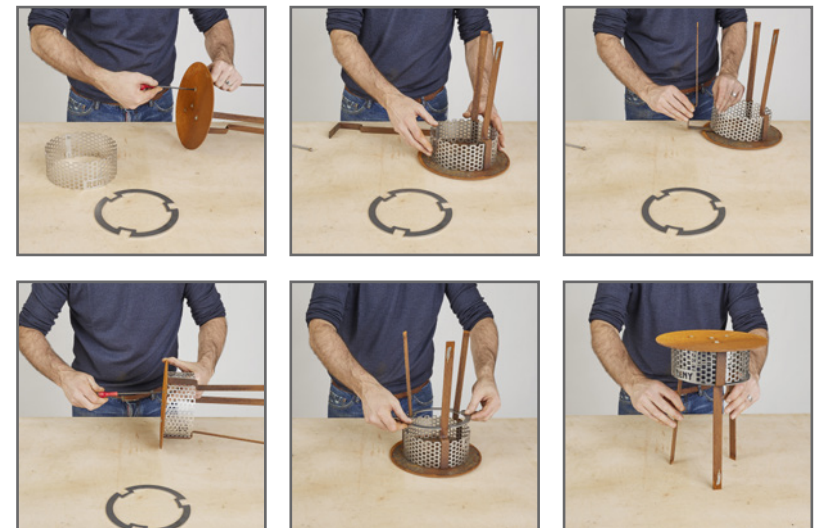
1. Scharniere fetten

Schmieren die Türscharniere alle sechs Monate. Heben dazu die Tür nach oben aus dem Kaminofen. Anschließend die Scharnierstifte mit **dem mitgelieferten Kupferfett** einfetten. Dadurch wird verhindert, dass die Scharniere klemmen und dadurch brechen.



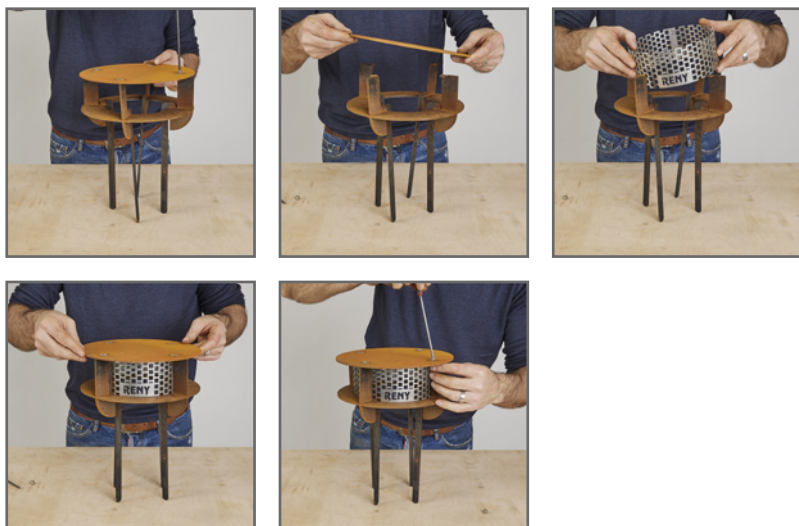
2. Funkenfänger Piquia/Quaruba einbauen

Schrauben mit einem Inbusschlüssel ein Bein vom Deckel ab. Legen dann den Funkenfänger zwischen die anderen Beine. Schieben das lose Bein wieder an seinen Platz und schrauben es wieder an. Zum Schluss den Dichttring (nicht bei Piquia) unten gegen den Funkenfänger legen. Das Ganze kann nun auf den Schornstein gelegt werden. Schieben die Regenhaube bis zum Anschlag nach unten. Achten darauf, dass das Ganze schön gerade auf dem Abzugsrohr liegt.



3. Funkenfänger Fennek/Quercus einbauen

Schrauben die Abdeckung mit einem Inbusschlüssel ab. Legen dann den Funkenfänger zwischen die Füße. Bringen die Abdeckung wieder an und schrauben sie wieder fest. Das Ganze kann nun auf den Schornstein gelegt werden. Schieben die Regenhaube bis zum Anschlag nach unten. Der Rand des Abzugsrohrs passt in die Aussparung der Beine der Regenhaube. Achten darauf, dass das Ganze schön gerade auf dem Abzugsrohr liegt.



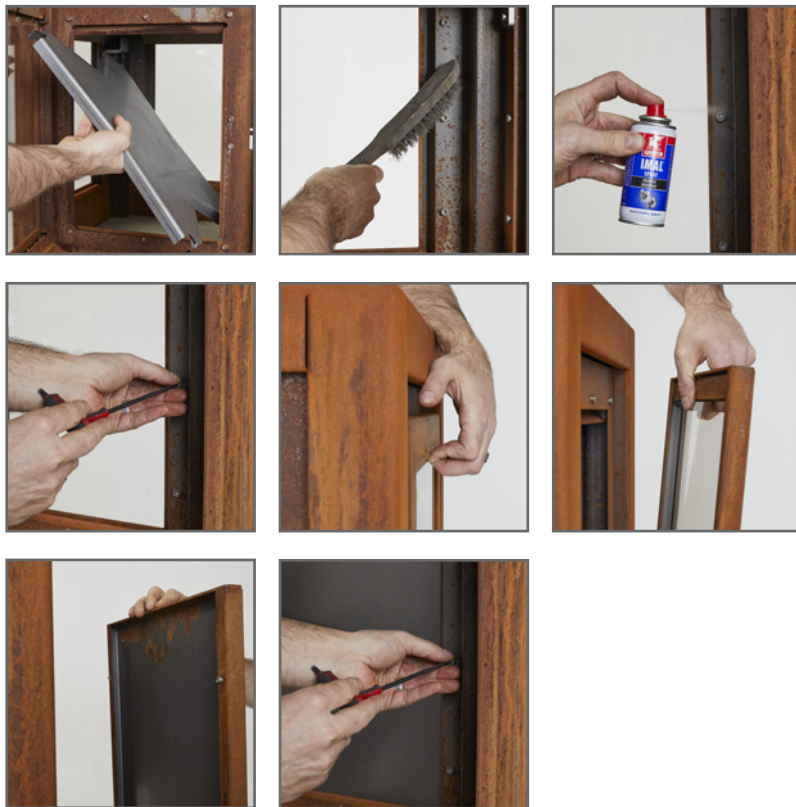
4. Plateau Quaruba montieren

Entfernen zunächst die Umlenplatte oben am Quaruba. Entfernen dann die Bodensteine. TIPP: Unter dem Logo befindet sich ein Loch in der Unterseite, um den Bodensteine mit einem Schraubendreher nach oben zu drücken. Kippen den Ofen und platzieren ihn vorsichtig auf ein paar Holzblöcke. Entfernen die vier Stellschrauben von den Ofenbeinen. Setzen dann die Plattform und schrauben die gleichen Schrauben wieder ein. Ziehen es mit einem 13-mm-Schraubenschlüssel oder Steckschlüssel fest an. Richten den Ofen aus und montieren die Bodensteine und die Umlenplatte.



5. Tauschen offene oder geschlossene Seitenwand Quaruba

Entfernen zunächst die Umlenkplatte oben am Quaruba. Reinigen die Schrauben mit einer Stahlbürste und sprühen sie mit Kriechöl ein. Sprühen das Öl großzügig hinter den Schraubenkopf und das Blech, damit das Schraubengewinde voll ist. Lassen dies eine Viertelstunde einwirken. Schrauben dann die Seitenwand ab. **Achten darauf, die Seitenwand an der letzten Schraube festzuhalten, damit sie nicht auf den Boden fällt.** Befestigen die neue Seitenwand zuerst mit den unteren Schrauben. Entfernen Sie dann die Positions-Stifte und setzen auch dort Schrauben ein, um die Seitenwand vollständig zu befestigen. Setzen dann die Umlenkplatte wieder ein.



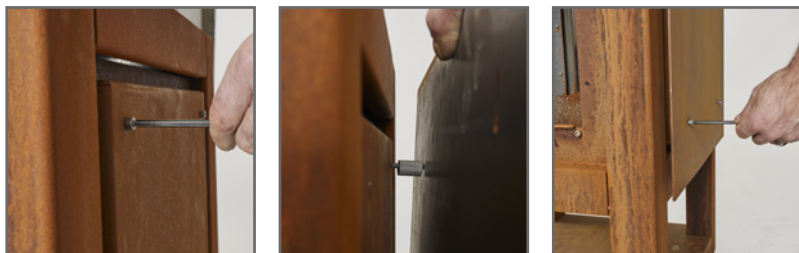
6. Montieren Betonwandsteinen Quaruba

Entfernen zunächst die Umlenkplatte oben am Quaruba. Entfernen dann die Bodensteine. TIPP: Unter dem Logo befindet sich ein Loch in der Unterseite, um den Bodensteine mit einem Schraubendreher nach oben zu drücken. Setzen dann das U-Profil auf die Rückwand und befestigen es mit den mitgelieferten längeren M6-Schrauben. Setzen dann die Betonwandsteine ein. Anschließend können die Bodensteine ausgetauscht werden. Original Bodensteine müssen um 30mm gekürzt werden, damit die Wandsteine hinter den Bodensteine fallen. Bei Nachlieferung kann auch eine Kürzung der Betonwandsteine ab Werk beschlossen werden. Die Betonwandsteine werden dann auf die Bodensteine gelegt. Die Bodensteine müssen dann nicht gekürzt werden. Bringen abschließend die Umlenkplatte wieder an.



7. Hitzeschild außenseite Quaruba montieren

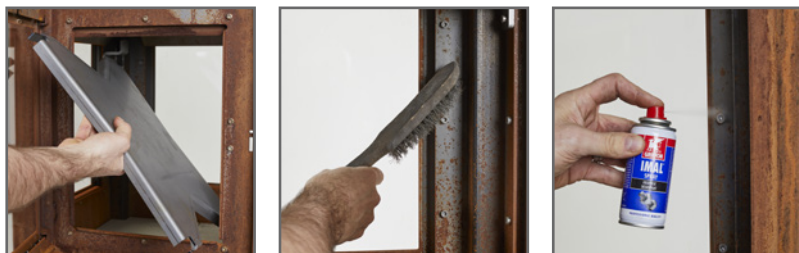
Entfernen die vier kurzen M6-Schrauben von der geschlossene Fensterscheibe. Montieren das Hitzeschild mit den Abstandshaltern dazwischen an der Fensterscheibe. Verwenden dazu die mitgelieferten längeren M6-Schrauben.



8. Glasscheibe Quaruba ersetzen

Entfernen zunächst die Umlenkplatte oben am Quaruba. Reinigen die Schrauben mit einer Stahlbürste und sprühen sie mit Kriechöl ein. Sprühen das Öl großzügig hinter den Schraubenkopf und das Blech, damit das Schraubengewinde voll ist. Lassen dies eine Viertelstunde einwirken. Schrauben dann die Seitenwand ab. Achten darauf, die Seitenwand an der letzten Schraube festzuhalten, damit sie nicht auf den Boden fällt. Entfernen die Glasklemmen mit einem Schraubendreher und einer Zange. Reinigen die Seitenwand gründlich, bevor Sie das neue Fenster einbauen. Überprüfen ob das Glas eben ist und nicht wackelt.

Dies ist wichtig, um Brüche zu vermeiden. Schieben das Glas ganz nach unten in die Seitenwand. Ersetzen die Glasklemmen. Befestigen die Seitenwand zuerst mit den unteren Schrauben. Entfernen die Positions-Stifte und setzen auch dort Schrauben ein, um die Seitenwand vollständig zu befestigen. Ersetzen dann die Umlenkplatte.



Siehe auch nächste Seite



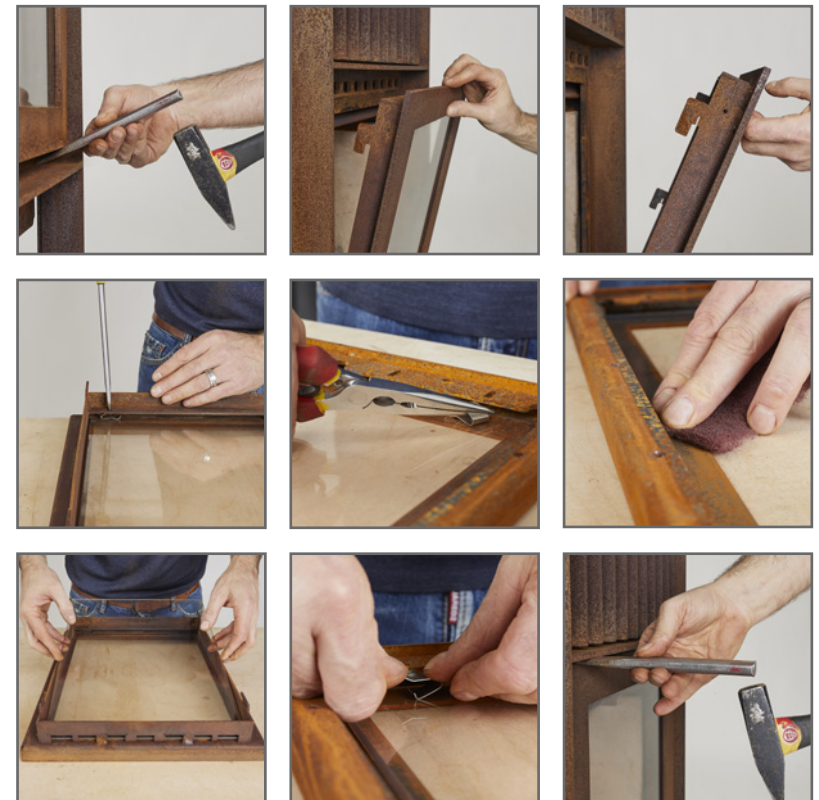
9. Glasscheibe Fennek ersetzen

Klopfen mit einem Hammer und Meißel die Seitenwand nach oben. Entfernen die Seitenwand, indem sie so weit wie möglich anheben und gleichzeitig zu sich ziehen. Entfernen die Glasklemmen mit einem Schraubendreher und einer Zange. Reinigen die Seitenwand gründlich, bevor Sie das neue Fenster einbauen. Überprüfen ob das Glas eben ist und nicht wackelt. Dies ist wichtig, um Glasbruch zu vermeiden. Schieben das Glas ganz nach unten in die Seitenwand. Ersetzen die Glasklemmen. Setzen dann die Seitenwand von oben nach unten wieder ein. Klopfen mit einem Hammer und Meißel die Seitenwand wieder an ihren Platz. Vergewissern Sie sich, dass die Seitenwand gerade ist und dass die Öffnung über der Scheibe etwa 20 mm beträgt.



10. Glasscheibe Quercus ersetzen

Klopfen mit einem Hammer und Meißel die Seitenwand nach oben. Entfernen die Seitenwand, indem sie so weit wie möglich anheben und gleichzeitig zu sich ziehen. Entfernen die Glasklemmen mit einem Schraubendreher und einer Zange. Reinigen die Seitenwand gründlich, bevor Sie das neue Fenster einbauen. Überprüfen ob das Glas eben ist und nicht wackelt. Dies ist wichtig, um Glasbruch zu vermeiden. Schieben das Glas ganz nach unten in die Seitenwand. Ersetzen die Glasklemmen. Setzen dann die Seitenwand von oben nach unten wieder ein. Klopfen mit einem Hammer und Meißel die Seitenwand wieder an ihren Platz. Vergewissern Sie sich, dass die Seitenwand gerade ist und dass die Öffnung über der Scheibe etwa 15 mm beträgt.



CONTENTS

1. Grease the hinges	23
2. Install spark catcher	23
3. Install the Fennek/Quercus spark catcher	24
4. Assemble Plateau Quaruba	25
5. Swap open or closed side panel Quaruba	26
6. Mount Quaruba concrete wall stones	27
7. Mount the heat shield on the outside of Quaruba	28
8. Replace Quaruba glass	28
9. Replace Fennek glass	30
10. Replace Quercus glass	31

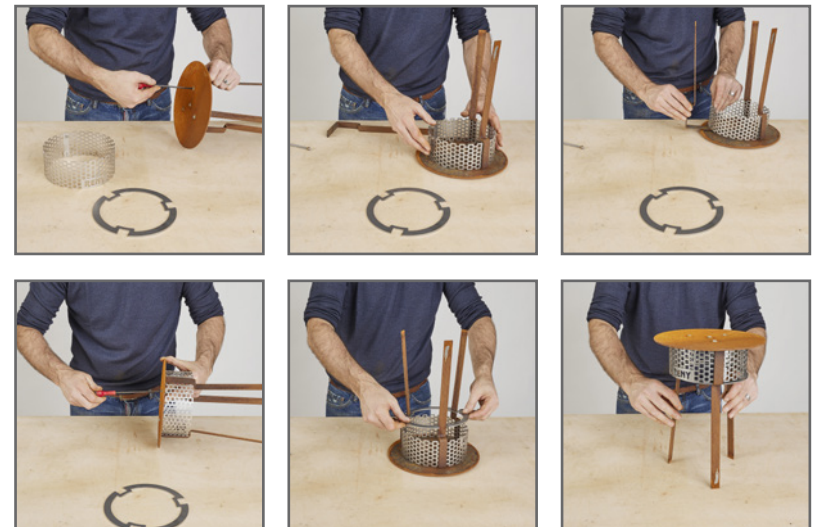
1. Grease the hinges

Lubricate the door hinges every six months. To do this, lift the door up out of the fireplace. Then grease the hinge pins with **the supplied copper grease**. This will prevent the hinges from jamming and breaking as a result.



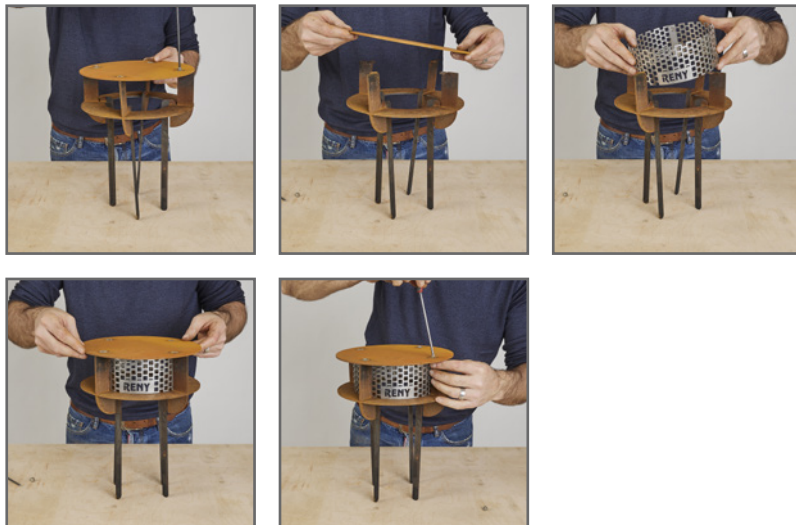
2. Install Piquia/Quaruba spark catcher

Use an Allen wrench to unscrew one leg from the lid. Then place the spark catcher between the other legs. Slide the loose leg back into place and screw it back on. Finally place the sealing ring (not with Piquia) against the bottom of the spark catcher. The rainhood can now be placed on the chimney. Slide the rain hood down as far as it will go. Make sure that the rainhood lies nicely straight on the outlet.



3. Install the Fennek/Quercus spark catcher

Unscrew the cover with an Allen key. Then place the spark catcher between the feet. Replace the cover and screw it back on. The rainhood can now be placed on the outlet. Slide the rain hood down as far as it will go. The edge of the flue fits into the recess in the rain hood legs. Make sure that the rain hood lies nicely straight on the outlet.



4. Assemble Plateau Quaruba

First remove the heatplate on top of the Quaruba. Then remove the bottom stones.

TIP: There is a hole in the bottom under the logo to push the bottom stone up with a screwdriver. Tilt the fireplace and carefully place it on some logs. Remove the four set screws from the fireplace legs. Then put the platform and screw the same screws back in. Tighten securely with a 13mm wrench or socket. Align the fireplace and mount the bottom stones and the heatplate.



5. Exchange open or closed side panel Quaruba

First remove the heatplate on top of the Quaruba. Clean the screws with a steel brush and spray them with penetrating oil. Spray the oil generously behind the screw head and the sheet metal so that the screw threads are full. Leave this on for 15 minutes. Then unscrew the side panel. **Be careful to hold the side panel by the last screw to prevent it from falling to the floor.** Fasten the new side panel with the bottom screws first. Then remove the locating pins and insert screws there as well to fully secure the side panel. Then put the heatplate back in place.



6. Mount Quaruba concrete wall stones

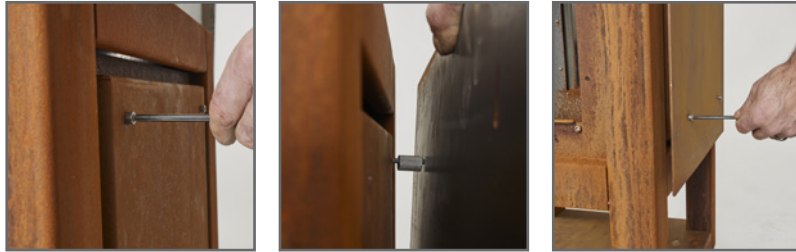
First remove the heatplate on top of the Quaruba. Then remove the bottom stones.

TIP: There is a hole in the bottom under the logo to push the bottom stone up with a screwdriver. Then place the U-profile on the rear wall and fasten it with the longer M6 screws supplied. Then insert the concrete wall stones. The bottom stones can then be exchanged. Original bottom stones need to be shortened by 30mm to allow the wall stones to fall behind the bottom stones. In the case of subsequent delivery, it is also possible to decide to shorten the concrete wall stones ex works. The concrete wall stones are then laid on top of the bottom stones. The bottom stones then do not have to be shortened. Finally, reattach the heatplate plate.



7. Mount the heat shield on the outside of Quaruba

Remove the four short M6 screws from the closed side panel. Mount the heat shield to the side panel with the spacers in between. To do this, use the longer M6 screws supplied.



8. Replace Quaruba glass

First remove the heatplate on top of the Quaruba. Clean the screws with a steel brush and spray them with penetrating oil. Spray the oil generously behind the screw head and the sheet metal so that the screw threads are full. Leave this on for 15 minutes. Then unscrew the side panel. Be careful to hold the side panel by the last screw to prevent it from falling to the floor. Remove the glass clamps with a screwdriver and pliers. Thoroughly clean the side panel before installing the new glass. Check that the glass is level and does not wobble. This is important to avoid breakage. Slide the glass all the way down into the side panel. Replace the glass clamps. Fasten the side panel with the bottom screws first. Remove the locating pins and reinstall screws to fully secure the side panel. Then replace the heatplate plate.



Siehe auch nächste Seite



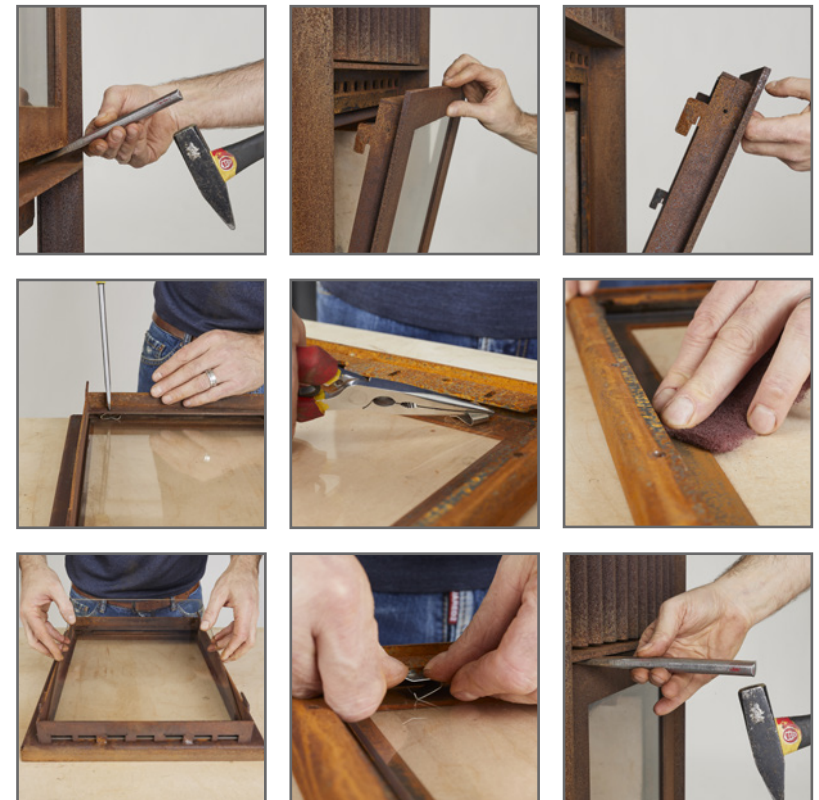
9. Replace Fennek glass

Use a hammer and chisel to tap the side panel up. Remove the side panel by lifting as far as possible while pulling towards you. Remove the glass clamps with a screwdriver and pliers. Thoroughly clean the side panel before installing the new glass. Check that the glass is level and does not wobble. This is important to avoid glass breakage. Slide the glass all the way down into the side panel. Replace the glass clamps. Then reinsert the side panel from top to bottom. Use a hammer and chisel to tap the side panel back into place. Make sure the side panel is straight and the opening above the side panel is approximately 20mm.



10. Replace Quercus glass

Use a hammer and chisel to tap the side panel up. Remove the side panel by lifting as far as possible while pulling towards you. Remove the glass clamps with a screwdriver and pliers. Thoroughly clean the side panel before installing the new glass. Check that the glass is level and does not wobble. This is important to avoid glass breakage. Slide the glass all the way down into the side panel. Replace the glass clamps. Then reinsert the side panel from top to bottom. Use a hammer and chisel to tap the side panel back into place. Make sure the side panel is straight and the opening above the side panel is approximately 15mm.



Houtkachels en Houthaarden

RENY[®]
SINDS 1975

RENY B.V.
Ganzestaartsedijk 14
5525 KC Duizel
+31 (0)497 513125
info@reny.nl
www.reny.nl



Export: RB73
Hazestraat 17
5521 NJ Eersel
info@rb73.eu
www.rb73.eu